



# Compacte minigravers: wendbaar materieel voor het dagelijkse groenwerk

Minigravers tot 1,5 ton zijn in korte tijd uitgegroeid tot het meest gebruikte materieel bij hoveniers. Deze machines passen vaak door een standaard tuinpoort, laten zich eenvoudig vervoeren op een aanhangwagen en zijn licht genoeg om schade door verdichting grond of aan straatwerk te beperken. Fabrikanten brengen steeds meer varianten op de markt, van eenvoudige basisuitvoeringen tot stille elektrische modellen. Vakblad de Hovenier beschrijft de belangrijkste toepassingen en aandachtspunten, gevolgd door een vergelijking van zeven actuele modellen in deze gewichtsklasse.

Auteur: Willemijn van Iersel

De compactheid is de grootste winst. Machines in deze categorie hebben een kleine draaicirkel en passen in binnentuinen waar groter materieel niet kan komen. Het lagere gewicht maakt ze geschikt voor lichte funderings- en grondwerkzaamheden, het graven van plantgaten en het voorbereiden van kleine verhardingen. Ook bij zorgvuldig werk, zoals wortelvrije graafwerkzaamheden of het schoonmaken van vijverranden, geeft de precisie van deze machines minder risico op beschadiging. Daarnaast speelt transport een rol. Een minigraver onder 1,5 ton kan in veel gevallen met een standaard BE-combinatie worden vervoerd. Dit scheelt logistiek en voorkomt stilstand van je machine.

## Aandachtspunten bij aanschaf

Belangrijke keuzes blijven graafdiepte, stabiliteit en bereik. Veel modellen hebben uitschuifbare rupsen, waardoor de machine smal kan worden gehouden voor toegang en breder kan worden gezet voor stabiliteit tijdens het werk. Voor hoveniers die veel aanbouwdelen gebruiken, is een hydraulisch snelwisselsysteem

handig. De energiekeuze wordt diverser. Diesel blijft gangbaar, maar elektrische minigravers winnen terrein. Wel vragen elektrische modellen soms extra planning rond laadcapaciteit en inzetduur. Voor hoveniersbedrijven die wisselend werk hebben, blijft het huren van een extra machine in drukke periodes een praktische optie.

**‘Voor hoveniers die veel aanbouwdelen gebruiken, is een hydraulisch snelwisselsysteem handig.’**



**Kobelco SK10SR-2E**



**Limach E18.3**

### Overzicht van zeven modellen

Onderstaand tabel geeft een vergelijking van zeven minigravers tot 1,5 ton die in Nederland veel worden ingezet. Opgenomen zijn onder meer: machinegewicht, afmetingen, graafdiepte, motorvermogen, energietype, transportbreedte en prijsindicatie.

### Modellen bekeken

De Kato HD09V5 en HD12VXE laten zien dat compacte dieselmachines ondanks hun geringe afmetingen verrassend veel werk verzetten. Ze zijn wendbaar, passen door nauwe doorgangen en bieden voldoende graafkracht voor dagelijks hovenierswerk. Ook Kobelco voorziet in deze behoefte met de SK10SR-2E, een stabiele en krachtige minigraver die dankzij het uitschuifbare onderstel geschikt is voor plekken waar manoeuvreerruimte beperkt is. Aan de elektrische kant valt de Limach E18.3 op. Eigenlijk té zwaar om mee te nemen in deze vergelijking, want hij weegt 1.900 kilo, wat natuurlijk samenhangt met het zware accu-pakket. Hij is verkrijgbaar in meerdere configuraties en voorzien van een modulaire accucapaciteit voor uitstootvrij werken gedurende een volledige werkdag. Voor wie een lichte elektrische optie zoekt, biedt Bobcat de E10e: stil, emissieloos en geschikt voor binnenstedelijke klussen, met een uitschuifbaar onderstel voor extra stabiliteit. Yanmar's Vio 12 kiest



**Hitachi ZX10U-6**

juist voor een lichte dieselvariant met binnendraaiend ontwerp, wat hem geschikt maakt voor precisiewerk in tuinen en kleine ruimtes. Tot slot biedt Hitachi met de ZX10U-6 een compacte machine die eenvoudig te vervoeren is en ondanks het lage gewicht toch volledig inzetbaar blijft voor uiteenlopende werkzaamheden. Kortom, voor iedere hovenier wat wils.

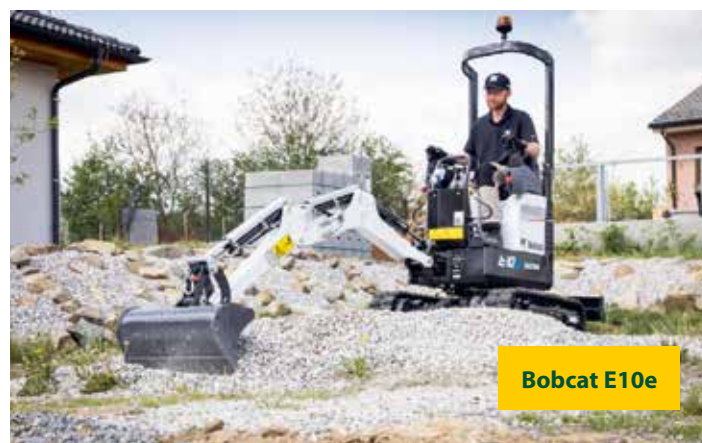
## Specificaties

Merk/Type	Gewicht (kg)	Aandrijving	Afmetingen (L x B x H, m)	Motorvermogen (kW/pk)	Graafdiepte (m)	Graafkracht (kN)
Kobelco SK10SR-2E	1.130	Diesel	2,88x0,75-0,98x2,19	6,1 kW / 8,3 pk	1,75	10,8
Limach E18.3	1.900	Elektrisch	3,55x0,995x2,334	25 kW / 34 pk	2,7	12,9
Yanmar Vio 12	1.245	Diesel	1,44x0,82x2,25	12,6 pk	2,05	13,9
Bobcat E10e	1.201	Elektrisch	2,793x0,71-1,10x2,209	7,5 kW	1,82	5,6 / 8,3
Hitachi ZX10U-6	1.110	Diesel	3x0,78x1,45	9,5 kW	1,78	11,7
Kato HD12VXE	1.180	Diesel	3,11x0,87-1,14x2,28	9,4 kW / 12,8 pk	2,01	11,86
Kato HD09V5	984	Diesel	2,70x0,72-0,95x2,33	7,4 kW / 10 pk	1,77	10,4

## MINIGRAVERS



Yanmar Vio 12



Bobcat E10e

Kato HD12VXE



Kato HD09V5



‘Voor hoveniersbedrijven die wisselend werk hebben, blijft het huren van een extra machine in drukke periodes een praktische optie’

Bereik (m)	Onderstel	Rijsnelheid (km/u)	Hydraulische aansluitingen	Brandstoftank / Accu	Cabine	Prijs
3,30	Uitschuifbaar	3,7/2,0	1× DW/EW	10 l	Nee	€ 20.000
3,99	Uitschuifbaar	4,6	Snelwissel, hamer/sorteerfunctie	20–30 kWh	Ja	€61.500
3,35	Uitschuifbaar	4	4	12 l	Canopy	€24.500
3,093	Uitschuifbaar	1,8/2,9	25 l/min / 20 l/min aux	11,52 kWh	Canopy	Op aanvraag
3,22	Uitschuifbaar	4,0	Wigfunctie + extra leidingwerk	16 l	Rolbeugel	Op aanvraag
3,45	Uitschuifbaar	2,3/4,0	1× DW/EW	12 l	Nee	€21.500
3,19	Uitschuifbaar	1,8/3,2	1× DW/EW	11 l	Nee	€18.500



**BE SOCIAL**  
Scan, lees & deel!