

De achtertuin als nieuwe vakantiebestemming

In deze tuin vormt het zwembad het kloppend hart

In Hellevoetsluis verruilde een gezin vakanties voor een eigen plek om te ontspannen. De voormalige gezinstuin maakte plaats voor een wellnessgerichte inrichting, met een zwembad als kloppend hart. Visser Tuinservice realiseerde het bad in samenwerking met Wellness Tuinier, waarmee het bedrijf al jaren optrekt bij zwembadprojecten.

Auteur: Fleur Dil

‘Wij zijn inmiddels vier à vijf jaar partner van Wellness Tuinier. Destijds waren we een van de eerste partners,’ vertelt Henk-Jan Visser, eigenaar van Visser Tuinservice. ‘De klik was goed en dat is altijd zo gebleven. We zijn inmiddels behoorlijk met elkaar verweven.’

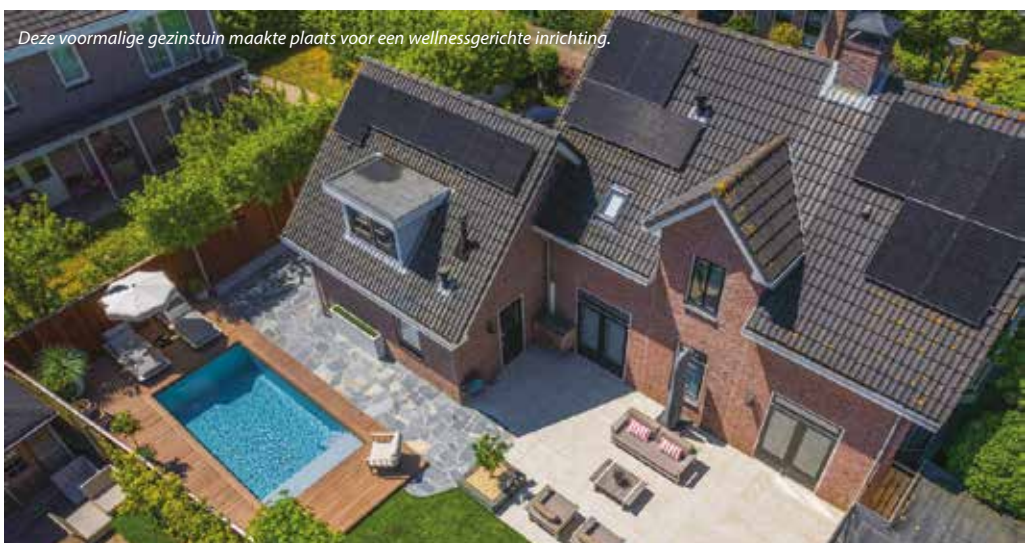
Van speeltuin naar wellness

Vóór de renovatie lag de focus in de tuin vooral op de kinderen. Een speeltuin met voetbaldoel, enkele leibomen en plantenbakken. De wens van de bewoners was helder: geen vakanties meer, maar een eigen plek om te ontspannen. Een zwembad stond bovenaan het lijstje.

De opdracht kwam binnen via het partnersysteem van Wellness Tuinier. Leads worden daar op postcode verdeeld. Visser: ‘Ik ben als hovenier direct aangesloten om samen het plan aan te vliegen. We zijn gaan brainstormen: hoe groot kan het bad worden, wat past in de ruimte?’

Visser maakte het ontwerp zelf in garDsign. Rond het zwembad van 6 bij 3 meter ontwierp hij een vlonder van Millboard. ‘Omdat de bodem daar deels zakt, hebben we gekozen voor deze vlonderconstructie,’ legt hij uit. Tussen woning en vlonder zorgen speels

Deze voormalige gezinstuin maakte plaats voor een wellnessgerichte inrichting.



gelegde flagstones voor een zachtere overgang in het lijnenspel.

De tuin ging uiteindelijk verder overhoop dan vooraf gedacht: wat begon met zwembad, schutting en bestrating, breidde zich tijdens de uitvoering uit met kunstgras en extra verharding.

Strakke organisatie achter de schermen

Technisch vroeg het project om een zorgvuldige aanpak. Eerst werd de tuin volledig leeggehaald. Daarna volgden heiverkzaamheden, het uitgraven van de kuip en een betonvloer van twintig centimeter dik. Visser Tuinservice plaatste vervolgens het bad. ‘Wij zorgen ervoor dat het zwembad wordt afgevuld met water. Wellness Tuinier installeert vervolgens de techniek. Binnen één à twee dagen draait het bad.’

In een compacte technische ruimte van 2 bij 2 meter is de hele installatie ondergebracht. De techniek is volledig geautomatiseerd. Wellness Tuinier monitort het zwembad op afstand, inclusief waterwaarden. Het bad is uitgerust met een solar lamellendek, waardoor zonnewarmte wordt benut voor verwarming. ‘De klant heeft er nauwelijks omkijken naar. Dat is complete ontzorging.’

Rond het zwembad van 6 bij 3 meter ontwierp Visser een vlonder van Millboard.



Visser is nog altijd tevreden over de samenwerking met Wellness Tuinier. ‘Elke hovenier wordt door Wellness Tuinier goed begeleid, ook bij een eerste zwembad. Wij helpen op onze beurt collega’s als dat nodig is. We zijn misschien niet de goedkoopste, maar je krijgt er kwaliteit en zekerheid voor terug.’



BE SOCIAL
Scan, lees & deel!